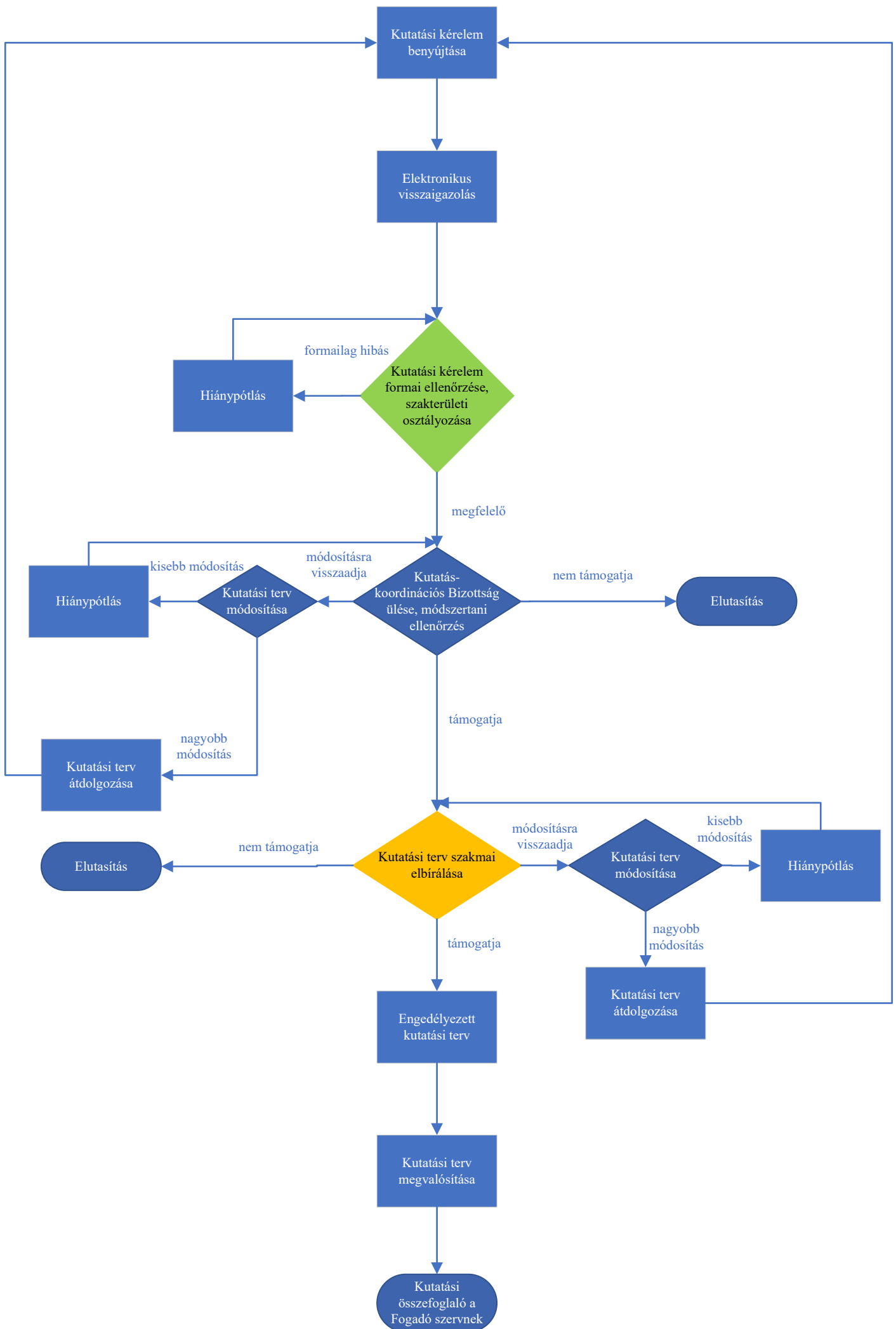


# A belügyi kutatások engedélyezésének menete



Jelmagyarázat:

**Zöld:** felelős: a Kutatáskoordinációs Bizottság elnöke

**Sárga:** felelős: a kutatást befogadó belügyminisztériumi hivatali egység vagy a belügyminiszter által irányított önálló belügyi szerv (Fogadó szerv)